

Tarifas Corporativas 2017

A continuación se detallan los valores preferenciales para su empresa. Los valores son netos e incluyen el desayuno buffet servido en el restaurant del hotel. Todos los valores están afectos al IVA y son exclusivas para empresas nacionales. Vigentes desde 1 de Enero al 31 de Diciembre 2017.

Políticas

Reserva Garantizada	Se entiende por Garantizada cuando una reserva se encuentra con abono o tarjeta de crédito. El hotel mantendrá la reserva hasta las 12:00 hrs del día siguiente, facturando esa noche. Se utiliza para llegadas después de las 15:00 hrs o pre-registros.
Pre-registro	Para llegadas de madrugada o temprano en la mañana, se sugiere tomar la reserva desde el día anterior (pre-registro) a fin de tener disponible la habitación al horario de llegada.
Horario de Llegada (Check in)	Horario en que la habitación está disponible para el uso de un nuevo huésped. En Panamericana Hoteles es a las 15:00 hrs.
Horario de Salida (Check out)	Es el horario en que el huésped debe dejar la habitación para el siguiente huésped. En Panamericana Hoteles es a las 12:00 hrs. Pasado este horario y hasta las 16:00 hrs, se cobrará el 50% de la tarifa de habitación. Desde las 16:00 hrs. el cobro será del 100%.
Anulaciones	Para reservas individuales, no se cobrará la primera noche si la reserva es anulada con 24 horas de anticipación a la llegada del huésped.
Media Pensión (almuerzo o cena)	Menú establecido que incluye: Entrada, Plato Principal, Postre, bebida y café.
Tarifas	Sujetas a cambios sin previo aviso y de acuerdo a disponibilidad al momento de la reserva. Anulan y reemplazan todas las anteriores.

Tarifas Corporativas 2017
PANAMERICANA HOTEL ARICA
 Válidas desde el 1 de Enero al 31 de Diciembre 2017



CATEGORÍA STANDARD	TARIFA RACK	TARIFA CORPORATIVA
Single o doble	\$129.000	\$53.000

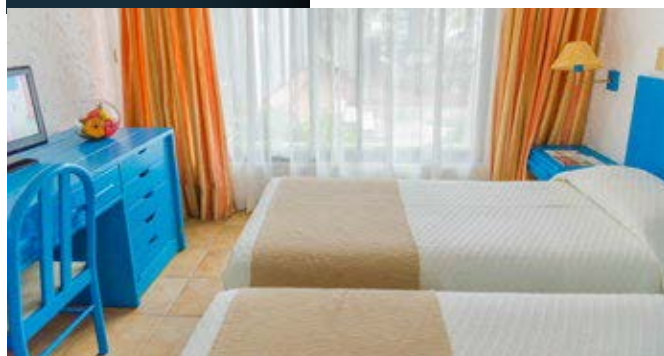
CATEGORÍA SUPERIOR	TARIFA RACK	TARIFA CORPORATIVA
Single o doble	\$150.000	\$61.000

CATEGORÍA CABAÑA	TARIFA RACK	TARIFA CORPORATIVA
Doble	\$149.000	\$61.000
Triple	\$195.000	\$80.000
Cuádruple	\$212.000	\$95.000

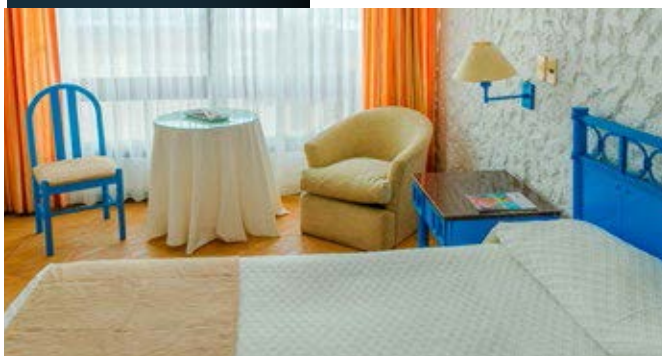
CATEGORÍA SUITE	TARIFA RACK	TARIFA CORPORATIVA
Suite Junior	\$209.000	\$95.300
Suite	\$297.000	\$129.100
Presidencial	\$335.000	\$159.400

Cama adicional sólo en habitación superior \$17.000.

Habitación standard



Habitación superior



Panamericana Hotel Arica
 Av. Comandante San Martín 599, Arica.
 reservas@hotelarica.cl
 +56 58 225 45 40



Tarifas corporativas 2017

PANAMERICANA HOTEL ANTOFAGASTA

Válidas desde el 1 de Enero al 31 de Diciembre 2017

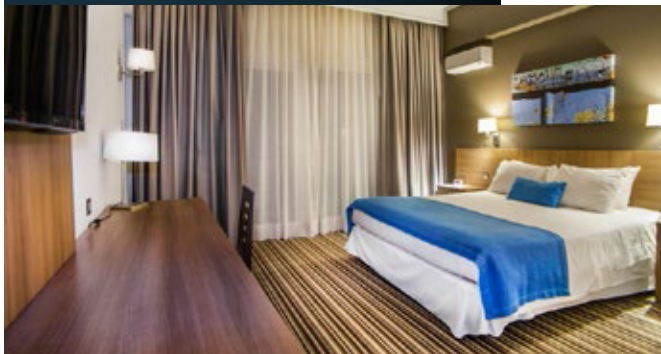


CATEGORÍA VISTA CIUDAD	TARIFA RACK	TARIFA CORPORATIVA
Single o doble	\$167.000	\$85.500
Cama adicional	\$52.000	\$41.500

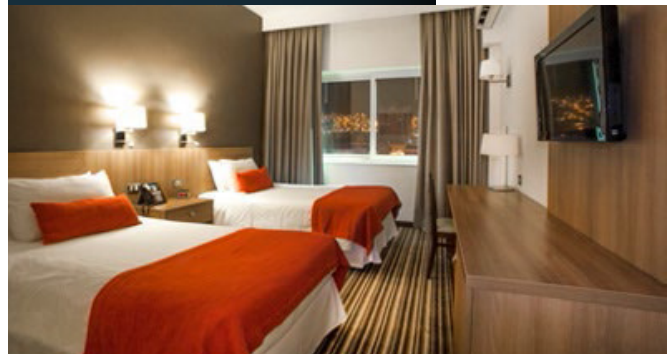
CATEGORÍA VISTA MAR	TARIFA RACK	TARIFA CORPORATIVA
Single o doble	\$221.000	\$112.000

CATEGORÍA SUITE		
Suite	\$244.000	\$162.000
Suite Presidencial	\$560.000	\$494.000

Habitación matrimonial vista ciudad



Habitación doble vista ciudad



Panamericana Hotel Antofagasta
Balmaceda 2575, Antofagasta.
reservas@hotelantofagasta.cl
+56 55 222 88 11



SELO DE
Calidad
Turística



DISTRINCION
Turismo
Sustentable

Tarifas corporativas 2017
PANAMERICANA HOTEL QUINTERO
Válidas desde el 1 de Enero al 31 de Diciembre 2017



CATEGORÍA SUPERIOR	TARIFA RACK	TARIFA CORPORATIVA
Single o doble	\$92.400	\$54.600
Cama adicional	\$31.200	\$24.000

CATEGORÍA SUPERIOR PREMIUM	TARIFA RACK	TARIFA CORPORATIVA
Single o doble	\$116.000	\$73.000

Habitación superior



Habitación superior premium



Tarifas Corporativas 2017
PANAMERICANA HOTEL O'HIGGINS
 Válidas desde el 1 de Enero al 31 de Diciembre 2017



CATEGORÍA STANDARD	TARIFA RACK	TARIFA CORPORATIVA
Single o doble	\$91.000	\$56.000
Triple	\$125.000	\$81.000
Cama adicional	\$36.000	\$28.000

CATEGORÍA SUPERIOR	TARIFA RACK	TARIFA CORPORATIVA
Single o doble	\$99.000	\$62.000
Triple	\$140.000	\$90.000
Cama adicional	\$41.000	\$30.000

CATEGORÍA EJECUTIVA	TARIFA RACK	TARIFA CORPORATIVA
Single o doble	\$119.000	\$72.000
Cama adicional	\$51.000	\$34.000

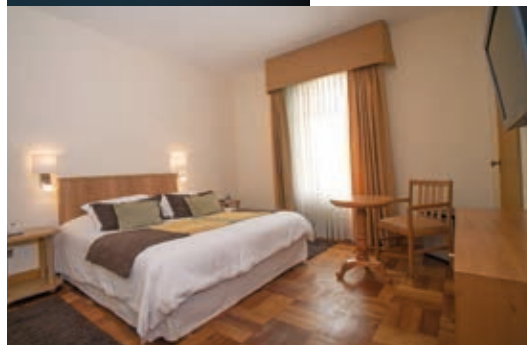
CATEGORÍA SUITE	TARIFA RACK	TARIFA CORPORATIVA
Single o doble	\$250.000	\$140.000

- Noches del 30 y 31 de Diciembre tienen un suplemento de 50%.
- Tarifas no válidas para período del Festival Internacional de la Canción de Viña del Mar.
- Prepago con transferencia bancaria o tarjeta de crédito.

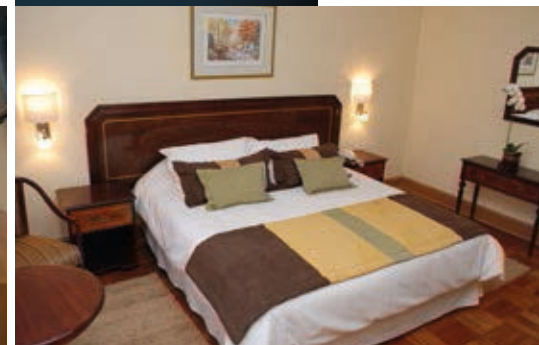
Habitación standard



Habitación superior



Habitación ejecutiva

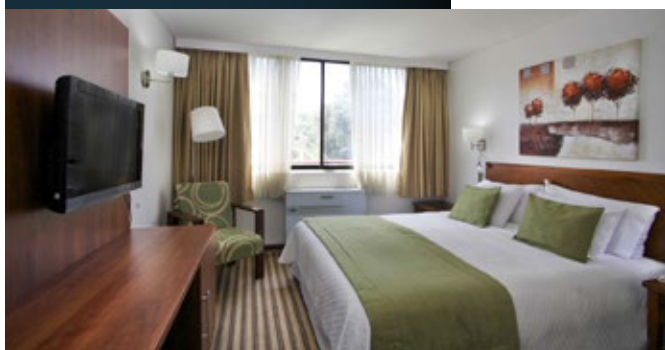




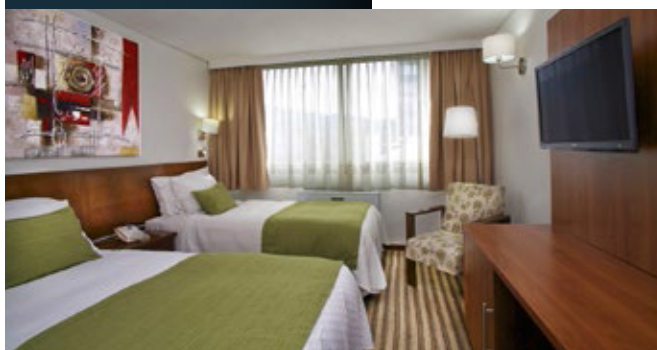
Tarifas Corporativas
PANAMERICANA HOTEL PROVIDENCIA
 Válidas desde el 1 de Enero 2017 al 31 de Diciembre 2017

		Temporada Baja	Temporada Alta
CATEGORÍA SUPERIOR	TARIFA RACK	Mayo a Septiembre Enero-Febrero-Diciembre	Marzo a Abril Octubre a Noviembre
Single o doble	\$110.000	\$65.000	\$70.000
Triple	\$125.000	\$90.000	\$95.000
CATEGORÍA SUITE			
Single o doble	\$130.000	\$100.000	\$110.000
Menú almuerzo o cena	\$15.000 + IVA		

Habitación superior matrimonial



Habitación superior doble





Tarifas Corporativas 2017
PANAMERICANA HOTEL ANCUD
Válidas desde el 1 de Enero al 31 de Diciembre 2017

CATEGORÍA STANDARD	TARIFA RACK	TARIFA CORPORATIVA
Single o doble	\$93.000	\$43.697
Cama adicional	\$35.000	\$26.000

Habitación matrimonial



Habitación doble



Lobby



Matrimonios



Panamericana Hotel Ancud
San Antonio 30, Ancud, Chiloé.
reservas@hotelancud.cl
+56 65 262 23 40



SELO DE
Calidad
Turística



DISTRINCION
Turismo
Sustentable